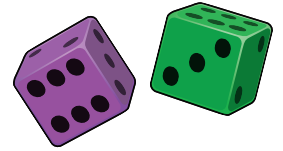


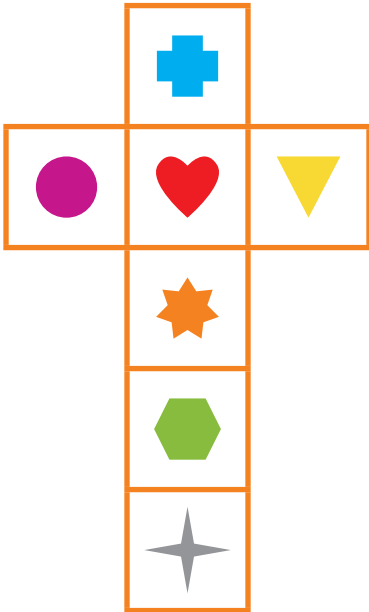
Würfel im Kopf?

47

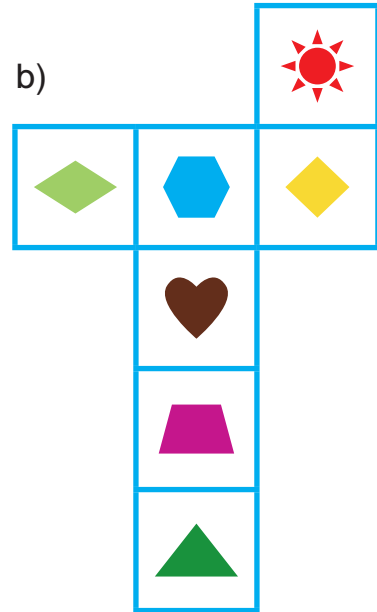
Die Würfelnetze haben 7 statt 6 Seiten. Welche beiden Quadrate liegen nach dem Falten aufeinander? Kreise beide Quadrate ein.



a)



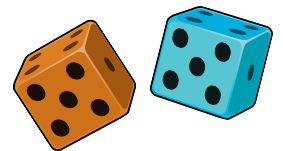
b)



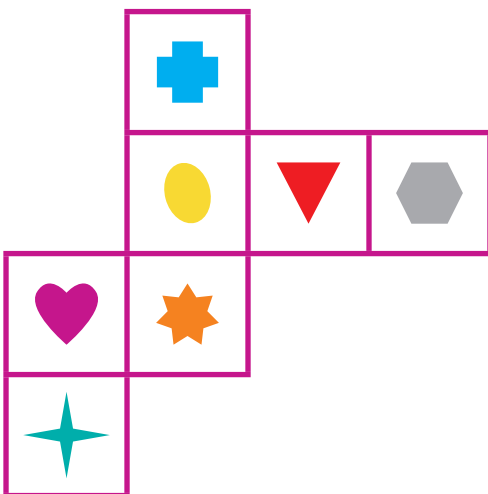
Würfel im Kopf?

48

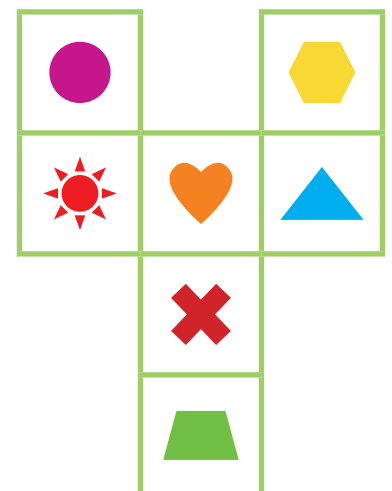
Die Würfelnetze haben 7 statt 6 Seiten. Welche beiden Quadrate liegen nach dem Falten aufeinander? Kreise beide Quadrate ein.



a)



b)



Fehlernüsse knacken

5



1 Welche Nuss hat einen Fehler-Wurm? Überprüfe die Lösungen.

① $(45 + 15) : 6 = 10$

② $75 - 45 : 9 = 60$

③ $8 \cdot 8 - 63 = 1$

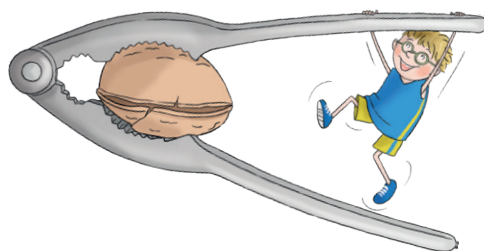
④ $9 \cdot 4 + 16 = 42$

⑤ $32 \cdot 2 + 7 \cdot 5 = 99$

⑥ $27 : (19 + 8) = 1$

2 Addiere die richtigen Lösungszahlen.

+ + + = 111



Verzauberte Zahlen aufdecken

6

1 Die Zahlenhexe hat die Zahlen verhext. Erlöse die Zahlen.







10 = ★ ★ ★ ★ ★

15 = ☀ ★ ★ ★ ★ ★

30 = ✕ ✕ ☀ ☀



2 Verzaubere die Zahl wie die Hexe.



28 = _____

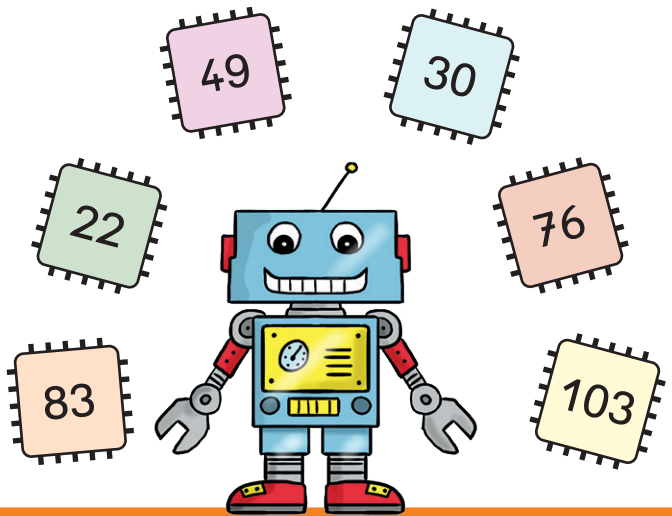
Piep, Piep ... Fehler im Zahlenchip!

33

Der Roboter hat einen Programmierfehler.

Er soll Zahlen drucken, die beim Teilen durch 9 den Rest 4 lassen.

- 1 Kreise die zwei Chips ein, die diesen Auftrag nicht erfüllen.
- 2 Berechne die Summe der richtigen Zahlen.



Rechnung:

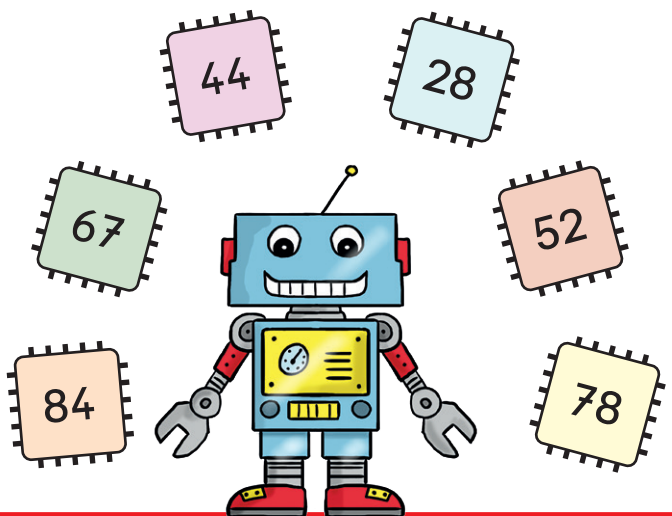
Piep, Piep ... Fehler im Zahlenchip!

34

Der Roboter hat einen Programmierfehler.

Er soll Zahlen drucken, die beim Teilen durch 8 den Rest 4 lassen.

- 1 Kreise die zwei Chips ein, die diesen Auftrag nicht erfüllen.
- 2 Berechne die Summe der richtigen Zahlen.

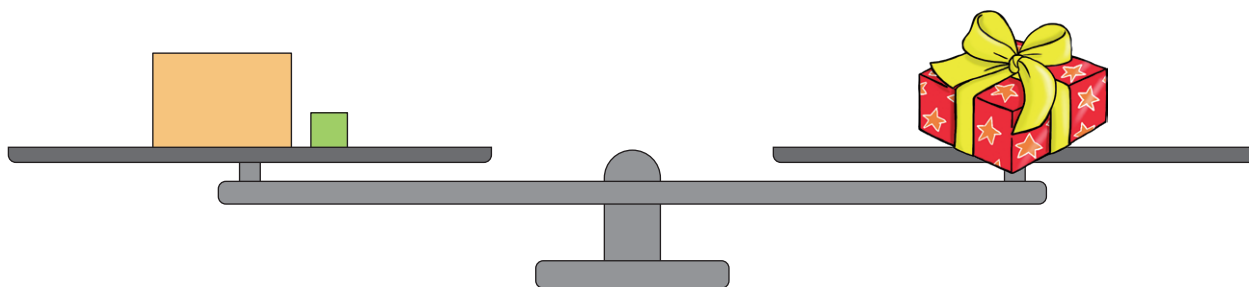
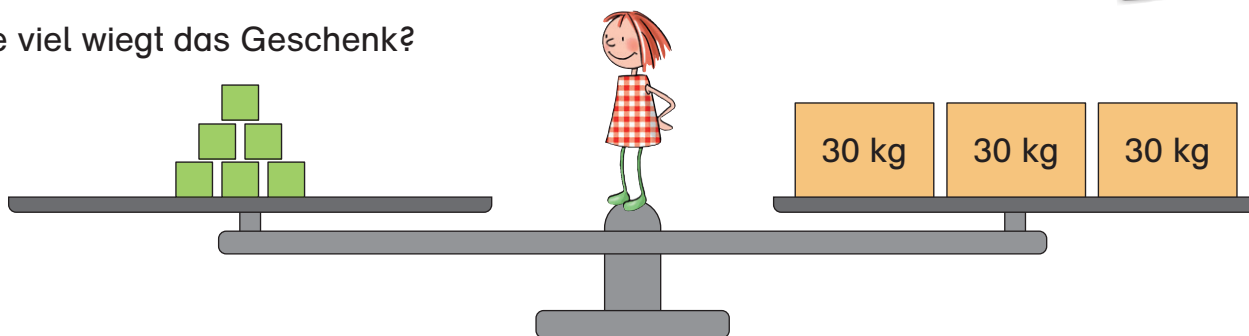


Rechnung:

Geheime Gewichte ermitteln

17

Wie viel wiegt das Geschenk?

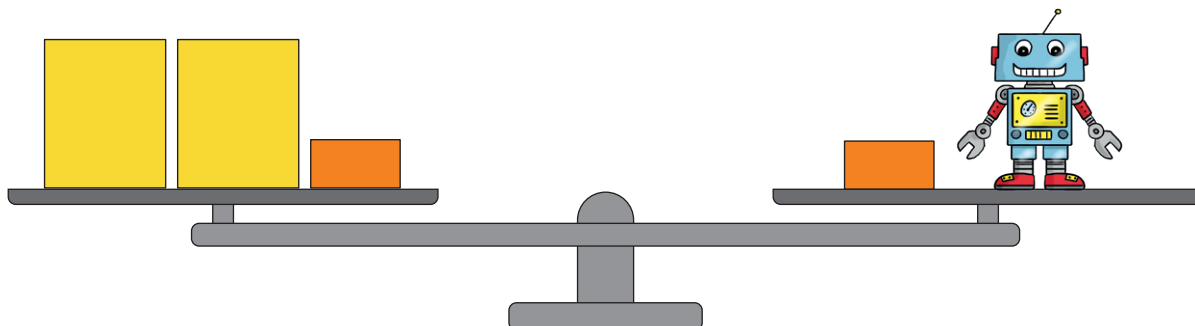
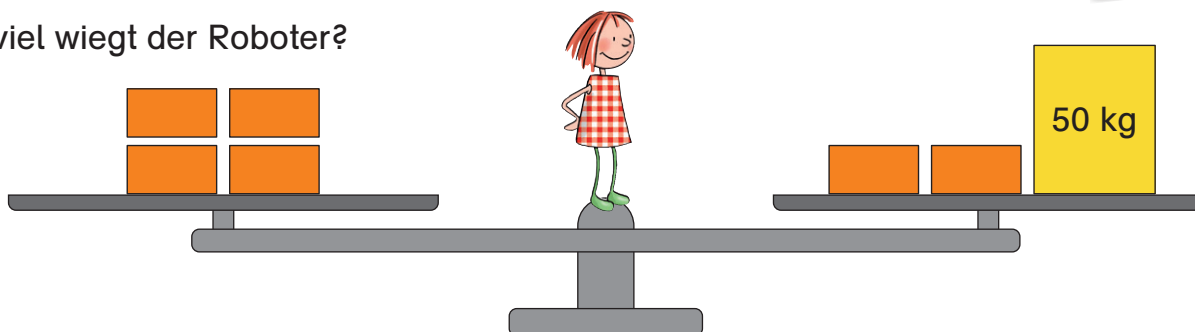


Das Geschenk wiegt .

Geheime Gewichte ermitteln

18

Wie viel wiegt der Roboter?



Der Roboter wiegt .