

# Legekreis: von der Eizelle bis zum Baby

Dieser Legekreis dient dazu, das Vorwissen der SuS zum Thema „Entwicklung des Babys“ zu aktivieren, kann aber auch zur Sicherung der Lerninhalte oder in der Freiarbeit eingesetzt werden.

Zusammenzulegen sind die Woche der Schwangerschaft, Illustration mit einem Video des Embryos/Babys und spannende Stichpunkte zur Entwicklung des Kindes inklusive einer beispielhaften Gemüse- oder Obstsorte, die die Größe/das Gewicht des Babys visualisiert.

Die einzelnen Elemente werden von der Lehrperson ausgeschnitten und laminiert.

Geeignet für die Klassen 4 der Grund- und 5 der Förderschule.

Im Legekreis vorhandene Elemente (12):

Befruchtung

Zellteilung

1. Monat

2. Monat

3. Monat

4. Monat

5. Monat

6. Monat

7. Monat

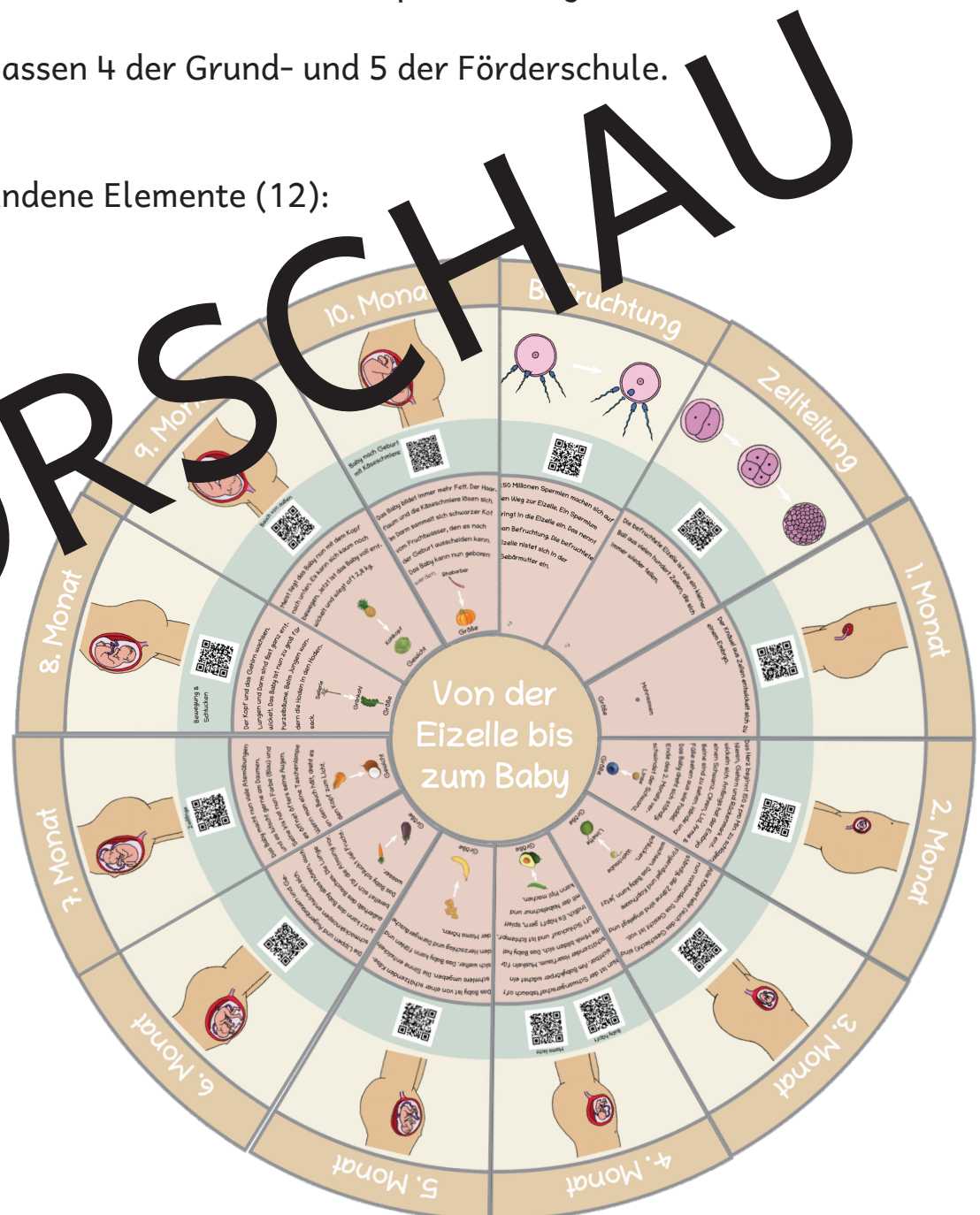
8. Monat

9. Monat

10. Monat

Hinweis:

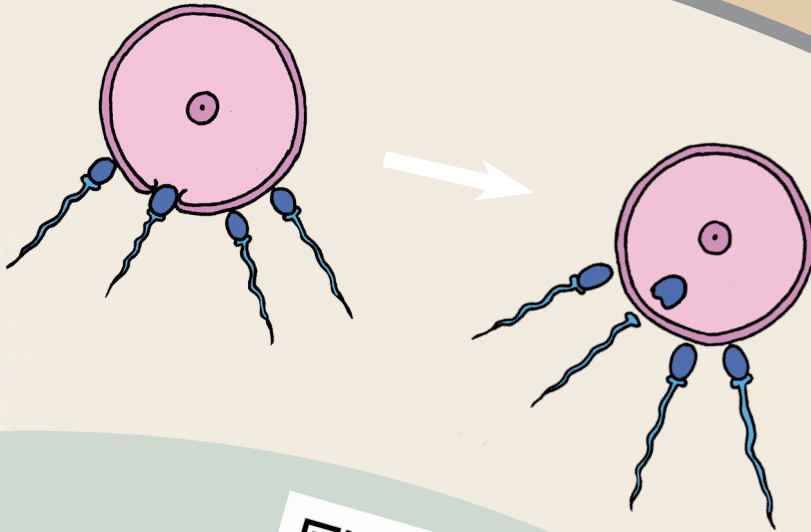
Die Videos über die QR-Codes bitte ohne Ton anschauen.





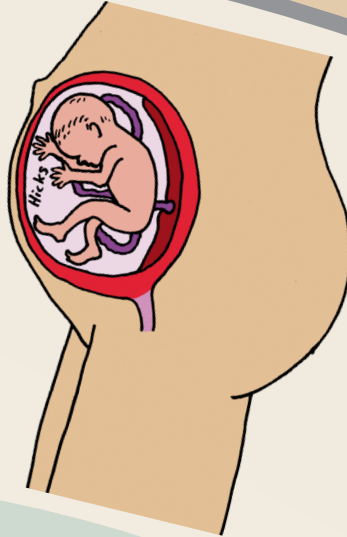
Von der  
Eizelle bis  
zum Baby

# Befruchtung



250 Millionen Spermien machen sich auf den Weg zur Eizelle. Ein Spermium dringt in die Eizelle ein. Das nennt man Befruchtung. Die befruchtete Eizelle nistet sich in der Gebärmutter ein.

# 6. Monat



Die Lippen und Augenbrauen und Geschmacksknospen entwickeln sich. Jetzt kann das Baby alles hören, auch außerhalb des Bauches. Die Lunge bereitet sich für die Atmung vor. Das Baby schluckt viel Fruchtwasser.



Größe