


Name: _____

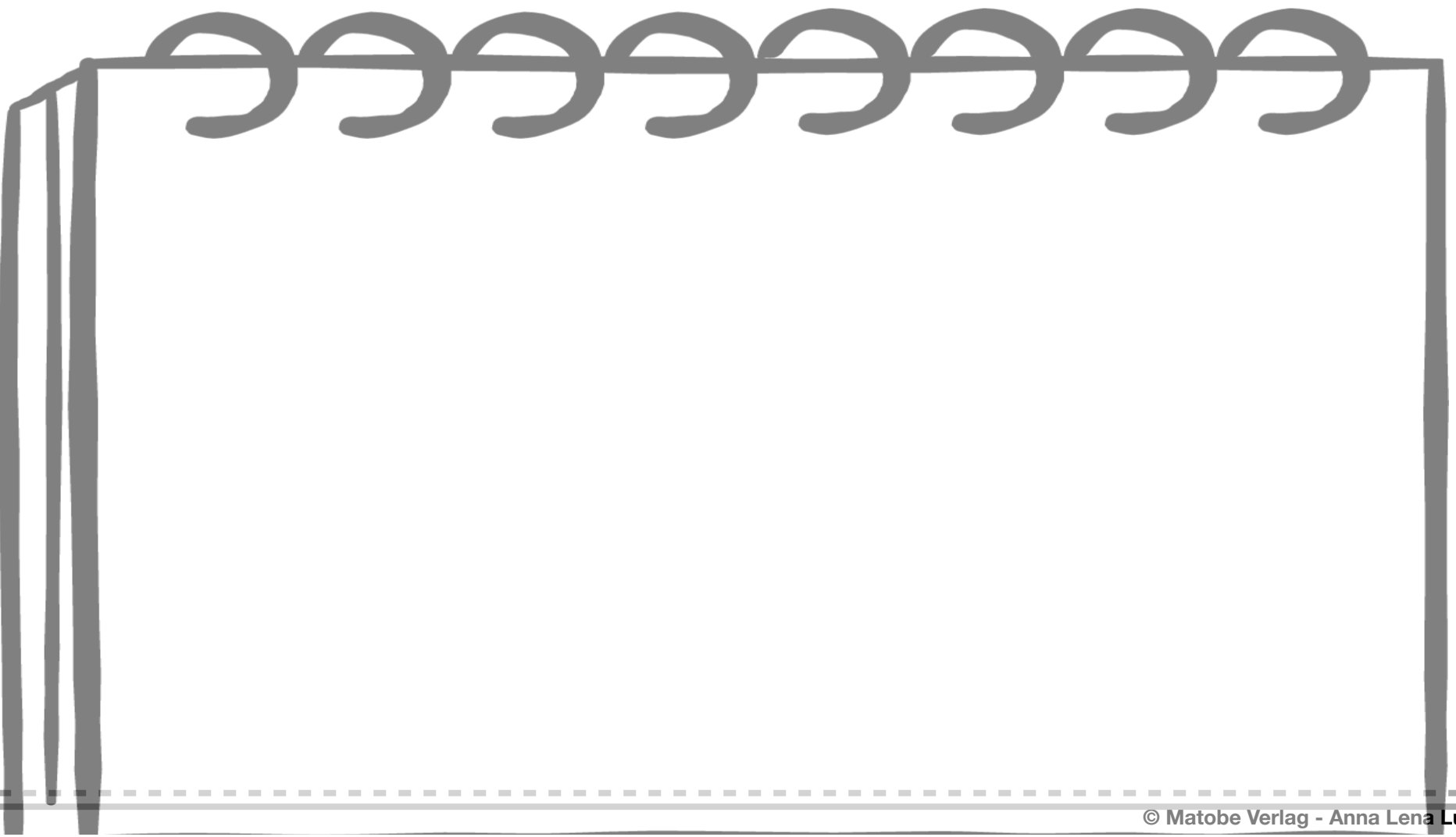
DIE BIENE

1. Worum könnte es in einem Text mit der Überschrift „Die Biene“ gehen?
○ Notiere deine Ideen und Vermutungen.

2. Lies den Text auf der nächsten Seite. Unterstreiche unbekannte Wörter und notiere sie hier:

 Schlage die Wörter in einem Wörterbuch nach oder suche sie auf einer Kindersuchseite im Internet.

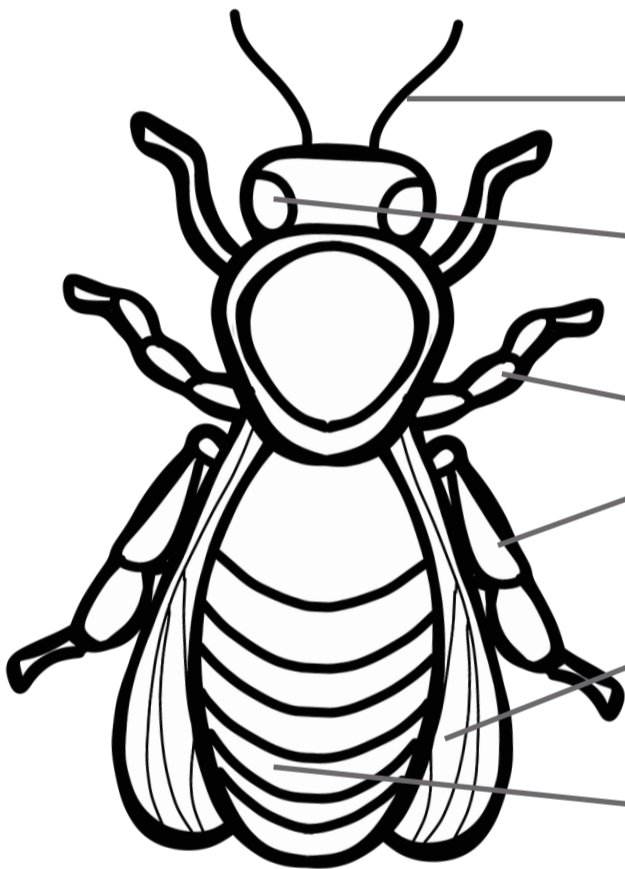
3. Folge den Anweisungen auf dem Leseblatt.
○ Male und schreibe zum Text:



Name: _____

DIE BIENE

Die Biene ist ein fleißiges Insekt. Sie hat sechs Beine und vier Flügel. Da ihr Körper aus drei Teilen besteht, gehört die Biene zu den Gliedertieren. An ihrem Kopf sitzen die Augen sowie zwei Fühler und das Mundwerkzeug. Ihre hauchdünnen Flügel und ihre sechs Beine sitzen an der Brust. An ihrem gelb - schwarz geringelten Hinterleib tragen weibliche Bienen ihren Stachel.



Bienen gehören zu den ältesten Lebewesen. Sie lebten vermutlich bereits zur Zeit der Dinosaurier (vor 100 Millionen Jahren) auf der Erde.

Es gibt verschiedene Bienenarten. Allein in Europa existieren 1.300 verschiedene Bienenarten. Die meisten Wildbienen leben allein und kümmern sich nur um ihre Jungen. Andere Biene wie unsere Honigbiene leben in einem großen Volk. Dieses Volk wird auch Staat genannt.

1. Lies den Text aufmerksam.
2. Unterstreiche 5 wichtige Wörter, die dir helfen, den Text in deinen eigenen Worten wiederzugeben.
3. Beschrifte die abgebildete Biene.

Name: _____

DIE BIENE

→ Entscheide, ob die Aussagen richtig oder falsch sind.



Die Biene hat dicke, runde Flügel.	A	H
Da ihr Körper in drei Teile unterteilt ist, gehört sie zu den Teiltieren.	G	O
In Europa existieren 1.300 Bienenarten.	N	E
Die Honigbiene lebt in einem Volk.	I	W
Die weiblichen Bienen tragen ihren Stachel am Hinterleib.	G	I
Bienen leben erst seit wenigen Jahren auf der Erde.	O	G
Bienen sind sehr große Tiere.	T	L
Augen, Fühler und Mundwerkzeug sitzen am Kopf der Biene.	A	E
Die Biene ist wie der Hund, der Affe und der Mensch ein Säugetier.	R	S

Lösungswort: _____