



netzwerk  
lernen

Steckbrief Natur & Umwelt

Die Nordsee



Materialvorschau

# Steckbrief Natur und Umwelt

## Die Nordsee

Unterrichtsmaterial für die Klassen 3-4

2. überarbeitete Auflage, 2014



netzwerk  
lernen

©Netzwerk-Lernen, 56072 Koblenz

Internet: [www.netzwerk-lernen.de](http://www.netzwerk-lernen.de)

Kontakt: [Service@netzwerk-lernen.de](mailto:Service@netzwerk-lernen.de)

Das Werk und seine Teile sind urheberrechtlich geschützt und unterliegen dem deutschen Urheberrecht. Jede Nutzung in anderen als den gesetzlich zugelassenen Fällen bedarf vorheriger schriftlicher Einwilligung von Netzwerk-Lernen.

Hinweis zu § 52 a UrhG: Weder das Werk noch seine Teile dürfen ohne eine solche Einwilligung öffentlich zugänglich gemacht werden oder eingescannt und in ein Netzwerk wie dem Intranet einer Schule und sonstigen Bildungseinrichtungen eingestellt werden.

Durch den Erwerb dieses Werks ist der Käufer berechtigt, dieses Material im eigenen Unterricht zu verwenden, zu vervielfältigen und Schülern zur Verfügung zu stellen. Der kommerzielle Gebrauch ist untersagt. Netzwerk-Lernen übernimmt keine Verantwortung für die Inhalte von externen Verweisen wie zum Beispiel Internetlinks. Der Inhalt wurde nach bestem Wissen und Gewissen erstellt.

Netzwerk Lernen – Ein Dienst der 4Teachers GmbH  
Sitz der Gesellschaft: 56072 Koblenz, Alemannenstr. 14  
HRB Koblenz Registernummer: HRB 21169

St.Nr.: 22/656/0281/1 504887 Vertretungsberechtigter Gesellschafter: Bernd Dumser



## Steckbrief Natur & Umwelt

### Die Nordsee

Fach:	Sachunterricht
Geeignet für:	Klasse 3-4
Beschreibung:	<p><b>Der „Steckbrief Natur &amp; Umwelt“ liefert Materialien für jüngere Schüler und Schülerinnen. Darin werden Tiere vorgestellt und bekannte Umweltphänomene verständlich erklärt.</b></p> <p>Der „Steckbrief Natur &amp; Umwelt“ bietet nicht nur die üblichen bebilderten Texte, sondern lässt die Schülerinnen und Schüler das Erlernte auf einer Übersichtsseite zusammenfassen.</p> <p>Die Übersichtsseiten verschiedener „Steckbrief“-Materialien können in eine individuellen Themenmappe gesammelt werden, so dass die Schülerinnen und Schüler jeder Zeit einen prägnanten Überblick über die erarbeiteten Themen haben.</p> <p><b>Mit Lösungen.</b></p>
Umfang:	3 Seiten

## DIE NORDSEE

Warst Du schon einmal an der Nordsee? Viele Deutsche machen hier gerne Urlaub, auch wenn es nicht immer so warm ist wie zum Beispiel am Mittelmeer. Die Strände von Sylt, St.-Peter-Ording oder Borkum sind aber sogar im Herbst oder Frühjahr gut besucht. Was ist das Besondere an der Nordsee?

Die meisten Menschen mögen das Meer, egal ob Nord- oder Ostsee, Mittelmeer, Atlantik oder Karibik. Das Besondere an der Nordsee? Hier gibt es nicht nur sehr viele und lange Sandstrände, sondern auch starke Gezeiten. So nennt man Ebbe und Flut, die durch den Mond beeinflusst werden. Bei Flut erreicht das Wasser seinen höchsten Stand, bei Ebbe zieht es sich zurück und man muss einige Zeit laufen, bevor man ins Wasser springen kann.

Bei Ebbe wird das Watt sichtbar. Das Watt ist ein flacher Küstenbereich, der bei Ebbe sandig matschig ist und bei Flut wieder komplett mit Wasser überspült wird. Weil sich Ebbe und Flut ungefähr alle 12 Stunden abwechseln, leben im Watt nur Tiere, die mit diesem schnellen Wechsel gut umgehen können. Ganz bekannt ist z.B. der Wattwurm, eine Art großer Regenwurm: Meistens sieht man von ihm nur diese Sandhaufen.



Wenn sich das Wasser bei Ebbe zurückgezogen hat, läuft neben anderen Vögeln der Austernfischer über den nassen Sand und sucht darin mit seinem roten Schnabel nach Wattwürmern und anderen kleinen Lebewesen, die ihm als Nahrung dienen. Bei Ebbe kann man durch das Watt wandern, manchmal sogar bis auf kleine Inseln, die man sonst nur mit dem Boot erreichen kann. Aber Achtung: Nur wer sich im Watt auskennt, sollte so eine Tour unternehmen, sonst wird man leicht vom zurückkommenden Wasser überrascht.



Für die Menschen hat die Nordsee aber nicht nur als Urlaubsziel eine Bedeutung. Sie nutzen sie auch, um Fisch zu fangen oder als Transportweg für viele Güter, die mit Schiffen transportiert werden. Vielleicht kennst Du den großen Hafen in Hamburg, wo Schiffe aus aller Welt ihre Waren verladen. Und in der Nordsee wird auch nach Erdöl gebohrt. Vielleicht hast Du schon von Unfällen auf Bohrinseln gehört, würde eine Bohrinsel in der Nordsee explodieren, müssten wir um die schönen Strände an der Küste fürchten. Besonders für die Tiere in der Nordsee aber wäre das auslaufende Öl eine Katastrophe: Wenn sie es verschlucken vergiftet es sie von innen, und von außen verklebt es ihr Gefieder, so können sie nicht mehr fliegen. Bereits kleinste Lebewesen, z.B. Plankton, nehmen Schaden durch das Öl. Wird das Plankton dann von Muscheln oder Fischen aufgenommen schadet es auch ihnen. Wenn der Mensch am Ende dieser „Nahrungskette“ steht, trägt auch er das Gift in seinem Körper.

Die Tiere und Pflanzen der Nordsee sind aber am meisten dadurch gefährdet, dass das Wasser verschmutzt wird (z.B. durch die Zuflüsse) und dass zuviel Fisch gefangen wird.

## STECKBRIEF NORDSEE

Das Besondere an der Nordsee: \_\_\_\_\_

Dazu wird die Nordsee vom Menschen genutzt: \_\_\_\_\_

Diese Tiere leben in der Nordsee: Weißt Du, wie sie heißen?



*(Foto von Andreas Trepte)*



\_\_\_\_\_

*Fallen Dir noch mehr Nordsee-Lebewesen ein?*

\_\_\_\_\_

Male ein Bild von einem Watt-Bewohner!

Wodurch ist die Nordsee gefährdet? \_\_\_\_\_

## LÖSUNGEN:

### STECKBRIEF NORDSEE

*Das Besondere an der Nordsee:*

Gezeiten => Wattenmeer (und viele Sandstrände)

*Dazu wird die Nordsee vom Menschen genutzt:*

Fischfang, Transportweg, Tourismus, Ölbohrungen, aber auch z.B. für Windparks

*Diese Tiere leben in der Nordsee: Weißt Du, wie sie heißen?*



(Foto von Andreas Trepte)



(Kege)lrobbe – (Schweine)wal – (Herz- und Mies-) Muschel - Krebse

*Fallen Dir noch mehr ein?*

Wälder, Krabben, Seehunde, Fische, Algen....

*Mache ein Bild von einem Watt-Bewohner!*

*Wodurch ist die Nordsee gefährdet?*

Verschmutzungen, z.B. durch die Zuflüsse, aber auch die Schifffahrt

Überfischung, weil dadurch das ökologische Gleichgewicht gestört wird (z.B. in der Nahrungskette)

Außerdem: Zerstörung von Lebensräumen (an der Küste v.a.), Störung von Lebensräumen im Meer durch Lärm und Schifffahrt/Windparks/Bohrinseln

# Steckbrief Natur & Umwelt

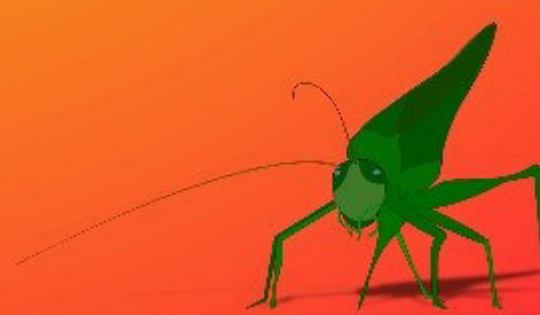


Diese Themenmappe gehört:

Name: \_\_\_\_\_

Klasse: \_\_\_\_\_

Materialvorschau





## Hinweis zu den Bildern

Die Linde auf dem Bild der vorherigen Seite wurde von **Stefan Wernli** fotografiert und unter **Creative Commons Namensnennung-Weitergabe unter gleichen Bedingungen 2.5 Unported** lizenziert.

Der Wäppläufer wurde fotografiert von: *Andreas Trepte*

Materialvorschau