

Phonologische Bewusstheit

Anlaute unterscheiden

Phonem – Graphem - Zuordnung

Phonologische Bewusstheit ist die Fähigkeit, die Gliederungselemente der gesprochenen Sprache zu erkennen, vor allem die Laute in den Wörtern unterscheiden zu können. Forschungsergebnisse haben ergeben, dass die phonologische Bewusstheit die wichtigste Voraussetzung für das Erlernen von Lesen und Rechtschreiben ist.

Gerade für leistungsschwächere Schüler ist die Förderung der phonologischen Bewusstheit auch noch im 1. Schuljahr ein wichtiger Begleitprozess im Schriftspracherwerb.

Phonologische Bewusstheit ist trainierbar – am sinnvollsten sind häufige Übungen parallel zum Buchstabenlehrgang (ohne oder mit einer „Fibel“) in kurzen, spielerischen Sequenzen.

Das vorliegende Material besteht aus 12 Klammerkarten. Auf jeder Klammerkarte sind 3 Anlautbilder mit dem Buchstaben angegeben. Es sind die Vokale und die langgesprochenen Konsonanten. Weitere 10 Bilder, die einen der 3 vorgegebenen Buchstaben als Anlaut haben, müssen die Kinder mit farbigen Klammern zuordnen. Die Lösungen können auf die Rückseite gedruckt werden.

Die Grafiken stammen aus dem Computerprogramm zabulo aus dem Verlag paedalogis.

<http://www.paedalogis.com/index.php/zabulo>

Mit Hilfe dieser intelligenten Bildersammlung und linguistisch fundierten Suchfunktionen lassen sich sehr schnell und einfach hochwertige Arbeitsmaterialien erstellen, um den unterschiedlichen Lernvoraussetzungen besonders der Schulanfänger professionell gerecht zu werden.

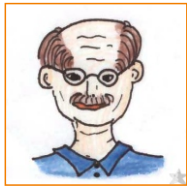
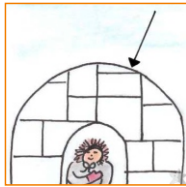


A

I

O

1

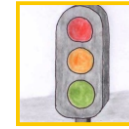
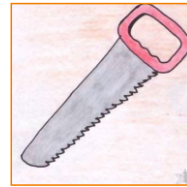
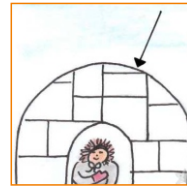
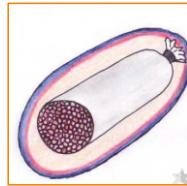
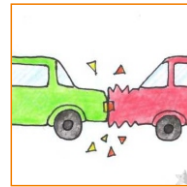
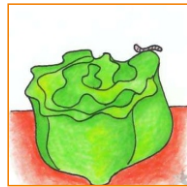


U

S

I

2



W

A

U

3

