

Der Drache Fauch

auf der Suche nach Wörtern mit ch

Die Laute für -ch- werden häufig fehlerhaft verschriftlicht.

Die vorliegende Kartei enthält auf 14 DIN-A5-Karteikarten Übungen auf unterschiedlichem Niveau:

- auf Wortebene,
- auf Satzebene,
- auf Textebene.

Die Kartei bietet so Übungsmaterial für die unterschiedlichen Lernstände bei der Erarbeitung dieser Phonem-Graphem-Zuordnung.

Die Datei enthält weiterhin:

- 4 Klammerkarten, bei denen die Laute <ch> und <sch> unterschieden werden müssen,
- 2 Klammerkarten, bei denen die unterschiedlichen Laute für die Buchstabenverbindung -ch- unterschieden werden müssen.
- 4 Dominos mit je 12 Karten mit Bild – Wort – Zuordnungen,
- 39 Purzelwortkarten zu Wörtern mit -ch- und -sch-,
- 138 kleine Wortkarten für RS-Übungen, davon
 - 18 mit Wörtern mit der Endung -lich,
 - 24 mit Fremdwörtern, die mit Ch- beginnen, dazu 24 Kärtchen mit der Bedeutung der Fremdwörter,
 - 72 Kärtchen mit der Buchstabenverbindung -ch-.
- Zu den Wortkärtchen gibt es 3 DIN-A5_Karteikarten mit RS-Übungen.
- Kopiervorlage für ein Forscherheft in DIN-A5 quer, das aus 5 verschiedenen Seitenlayouts individuell zusammengestellt werden kann.

Merksatz 1

1

-ch klingt wie in ich

- nach e- wie in echt
- nach i- wie in mich
- nach ei- wie in leicht
- nach eu- wie in euch
- nach ä- wie in mächtig
- nach ö- wie in Mönch
- nach ü- wie in Küche
- nach l- wie in Milch
- nach n- wie in manche
- nach r- wie in Kirche
- in -chen wie in Mädchen

-ch klingt wie in ach

- nach a- wie in acht
- nach o- wie in Loch
- nach u- wie in suchen
- nach au- wie in auch



© Matobe-Verlag - Bettina Rordorf

Merksatz 2

2



Wörter mit Ch... klingen verschieden.

- Es klingt wie <k> in Kater bei
Chamäleon, Chemnitz, Chor, Chaos, Christ, Chrom,
Charakter
- Es klingt wie <sch> in Schule bei
Chance, Chef, Champignon, Chiffre, Charme, China
Chaffeur, Chirurg, Champagner, Chemie
- Es klingt wie <tsch> in Rutsche bei
Champion, Chile, checken, chatten, Chips, Chili, Chip

© Matobe-Verlag - Bettina Rordorf

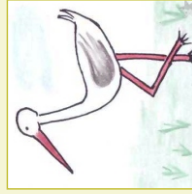
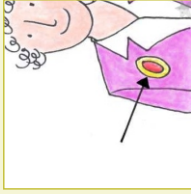
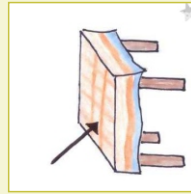
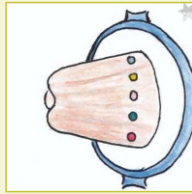
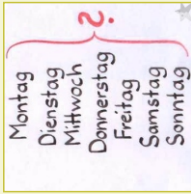
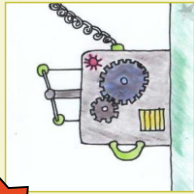
Welchen Laut hörst du ?

ch

sch



1



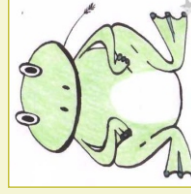
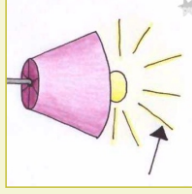
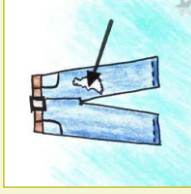
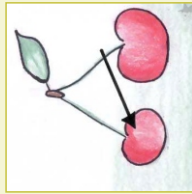
Welchen Laut hörst du ?

ch

sch



2



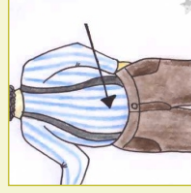
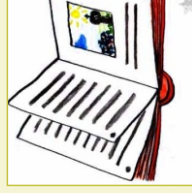
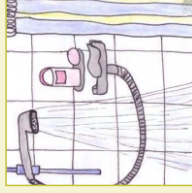
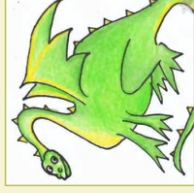
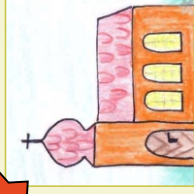
Welchen Laut hörst du ?

ch

sch



3





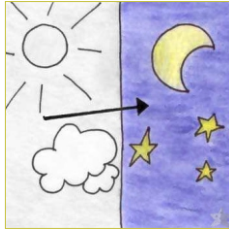


R



au ch

Rauch



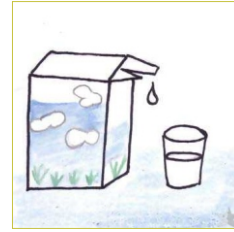
N

t



a ch

Nacht



l

M



ch i

Milch



o



ch L

Loch



L

ch



t i

Licht



o

K



ch n n

Knochen



o

ch



K

Koch



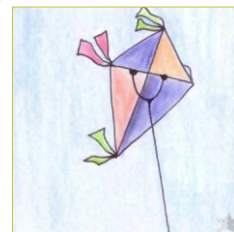
K

r



i ch

Kirche



n

a



D r e ch

Drachen

Koch

© Matobe-Verlag - Bettina Rordorf

Bach

© Matobe-Verlag - Bettina Rordorf

Milch

© Matobe-Verlag - Bettina Rordorf

Kelch

© Matobe-Verlag - Bettina Rordorf

achten

© Matobe-Verlag - Bettina Rordorf

machen

© Matobe-Verlag - Bettina Rordorf

leicht

© Matobe-Verlag - Bettina Rordorf

Bache

© Matobe-Verlag - Bettina Rordorf

manchmal

© Matobe-Verlag - Bettina Rordorf

kriechen

© Matobe-Verlag - Bettina Rordorf

nach

© Matobe-Verlag - Bettina Rordorf

brauchen

© Matobe-Verlag - Bettina Rordorf

Kaninchen

© Matobe-Verlag - Bettina Rordorf

noch

© Matobe-Verlag - Bettina Rordorf

Mönch

© Matobe-Verlag - Bettina Rordorf

Knochen

© Matobe-Verlag - Bettina Rordorf

manche

© Matobe-Verlag - Bettina Rordorf

mich

© Matobe-Verlag - Bettina Rordorf

Licht

© Matobe-Verlag - Bettina Rordorf

Mittwoch

© Matobe-Verlag - Bettina Rordorf

Bauch

© Matobe-Verlag - Bettina Rordorf

acht

© Matobe-Verlag - Bettina Rordorf

Nacht

© Matobe-Verlag - Bettina Rordorf

Dach

© Matobe-Verlag - Bettina Rordorf

Der Drache Fauch

Forscherheft
von



Der Drache Fauch

Forscherheft
von

