

# Hinweise zum Einmaleins-Lotto mit Biene Karl

**Einmaleins-Lotto mit Biene Karl** kann als Heft oder als laminierte Kartei verwendet werden. Es besteht insgesamt aus 40 Seiten, die in vier Teile gegliedert sind.

Neben der Multiplikation und der Division, wird beim **Einmaleins-Lotto mit Biene Karl** auch die Wahrnehmung trainiert, da die Schüler, ähnlich einem Bilderlotto, das Ergebnis in das richtige Feld eintragen müssen.

Teil 1 ist zur Einführung der Multiplikation gedacht. Hier können die Schüler die jeweils aktuelle Einmaleins-Reihe eintragen und das Prinzip des Lottos üben.

Im Teil 2 festigen die Schüler ihr Wissen und beginnen, mit Umkehraufgaben, spielerisch die Division zu üben.

Teil 3 besteht nur aus Übungen mit Umkehraufgaben und sichert die Kenntnisse in Multiplikation und Division.

Teil 4 besteht aus Knobelaufgaben. Hier müssen die Schüler die jeweilige Einmaleins-Reihe aufgrund weniger Vorgaben selber erkennen und ausfüllen.

## Anfertigen der Hefte:

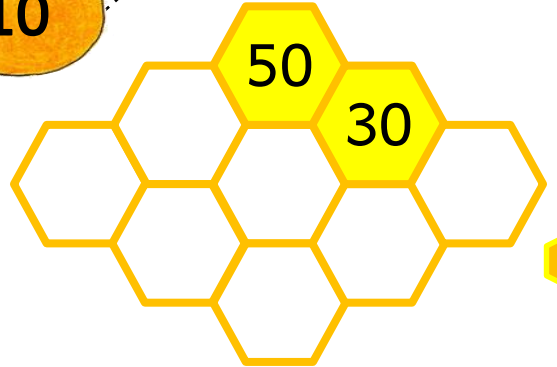
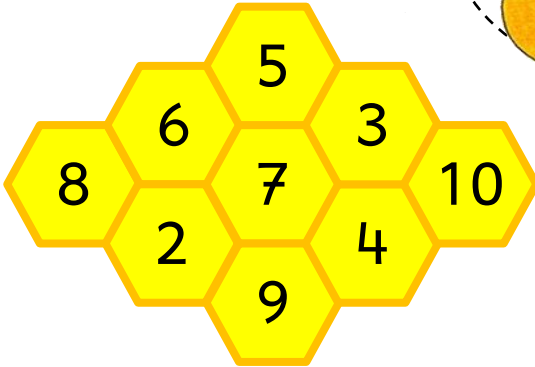
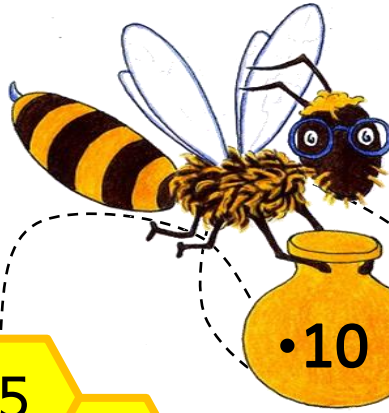
Jede Kopie ergibt zwei identische Hefte. Nach dem Kopieren die Seiten einfach in der Mitte durchschneiden und die einzelnen Hefte zusammenheften oder lochen und abheften.

## Anfertigen der Kartei:

Nach dem Ausdrucken den linken Rand abschneiden und die einzelnen Seiten laminieren. Es entstehen zwei identische Karteien, die mit Folienstiften beschrieben werden können.

Die einzelnen Seiten sind bewusst nicht nummeriert, da das Einmaleins unterschiedlich eingeführt werden kann und somit die Reihenfolge der Hefte / der Kartei variabel ist.

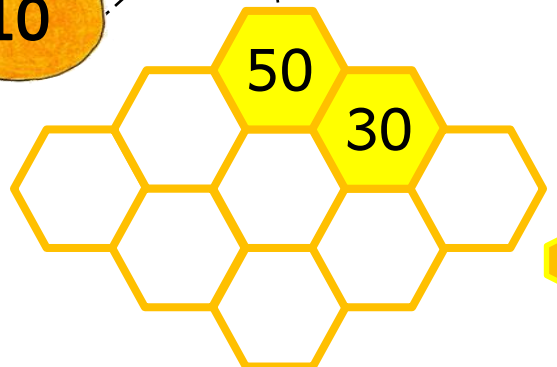
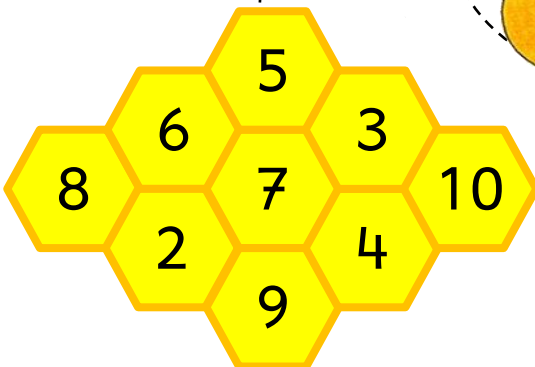
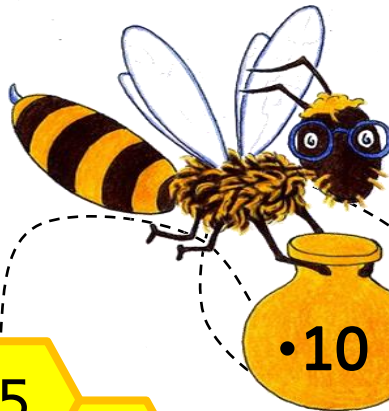
# Einmaleins-Lotto mit Biene Karl



© Matobe-Verlag - Jörg Frank

© Matobe-Verlag - Jörg Frank  
Illustration: Dagmar Fuchthjohann

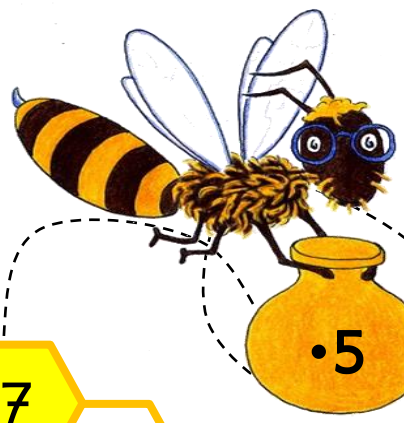
# Einmaleins-Lotto mit Biene Karl



© Matobe-Verlag - Jörg Frank

© Matobe-Verlag - Jörg Frank  
Illustration: Dagmar Fuchthjohann

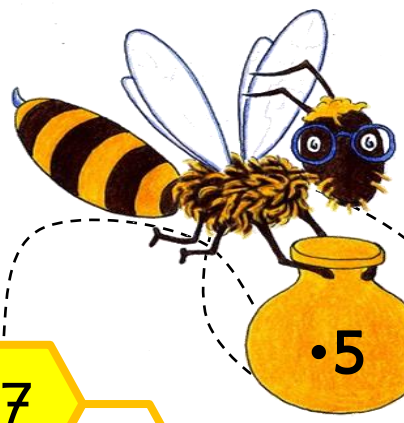
# Einmaleins-Lotto mit Biene Karl



	7			
	5		10	
8				

	45		10	
15			20	
		30		

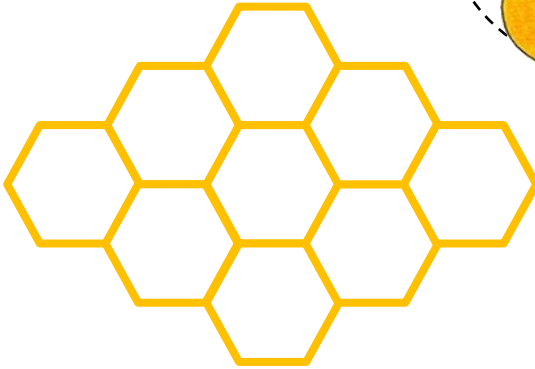
# Einmaleins-Lotto mit Biene Karl



	7			
	5		10	
8				

	45		10	
15			20	
		30		

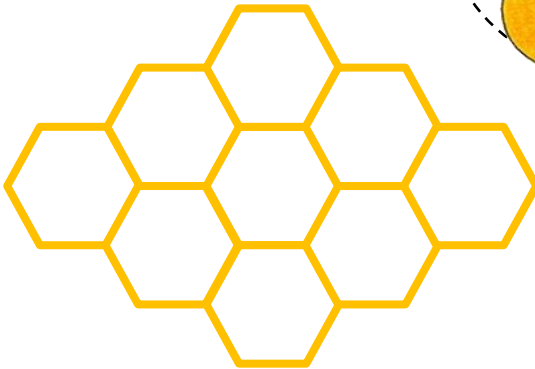
# Einmaleins-Lotto mit Biene Karl



		24		
	18		30	
15		6		12
	27		21	
		9		

© Matobe-Verlag - Jörg Frank

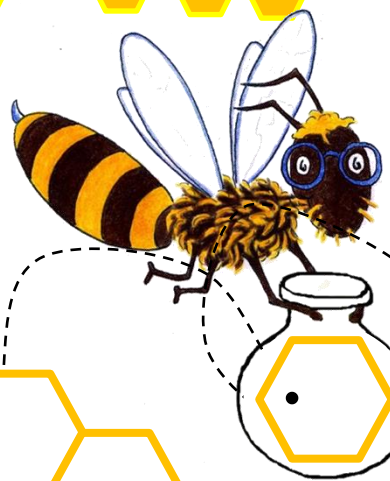
# Einmaleins-Lotto mit Biene Karl



		24		
	18		30	
15		6		12
	27		21	
		9		

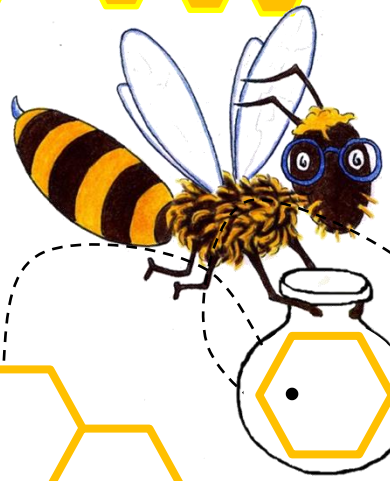
© Matobe-Verlag - Jörg Frank

# Einmaleins-Lotto mit Biene Karl



						12					
						8			18		

# Einmaleins-Lotto mit Biene Karl



						12					
						8			18		