

# Reimwörter

## Übungsheft

### Hinweise zum Material:

Mit diesem Übungsheft trainieren die Schülerinnen und Schüler das Erkennen von Reimwörtern. Phonologische Bewusstheit bildet die Grundlage für einen erfolgreichen Schriftspracherwerb.

Unterschieden werden die phonologische Bewusstheit im *weiteren* Sinne und die phonologische Bewusstheit im *engeren* Sinne. Die phonologische Bewusstheit im *weiteren* Sinne bezieht sich auf die Fähigkeit Reime zu erkennen und Silben zu segmentieren.

Die Schülerinnen und Schüler erkennen und finden Reimwörter, indem sie...

... entsprechende Bilder verbinden.

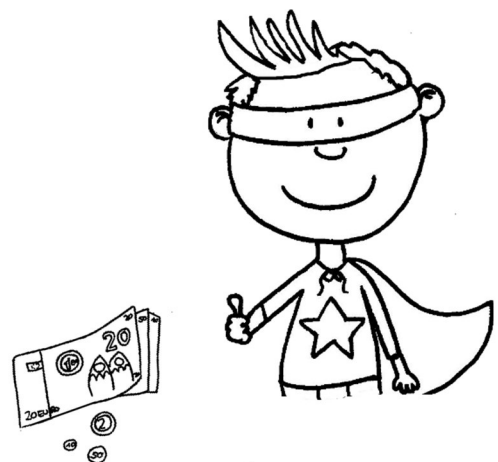
... entsprechende Bilder selbst malen.

... zwei von drei vorgegebenen Bildern ankreuzen.

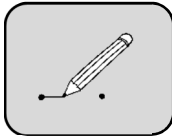
... entsprechende Bilder ausschneiden, zuordnen und aufkleben.

Das Übungsheft eignet sich schon für den Einsatz vor Schulbeginn, für die ersten Schulwochen und -monate und jederzeit für Kinder mit einem besonderen Förderbedarf. Es ist klar strukturiert, damit die Schülerinnen und Schüler möglichst selbstständig damit arbeiten können.

Das Material beinhaltet 40 Reimpaare.



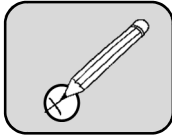
## So geht es:



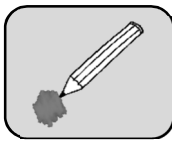
Verbinde.



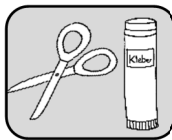
Male.



Kreuze an.

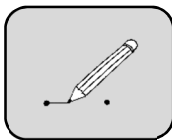


Male an.



Schneide aus. Klebe auf.

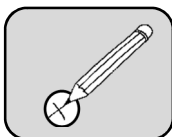
## So geht es:



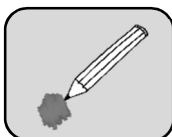
Verbinde.



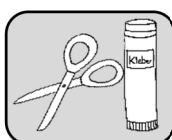
Male.



Kreuze an.



Male an.



Schneide aus. Klebe auf.

